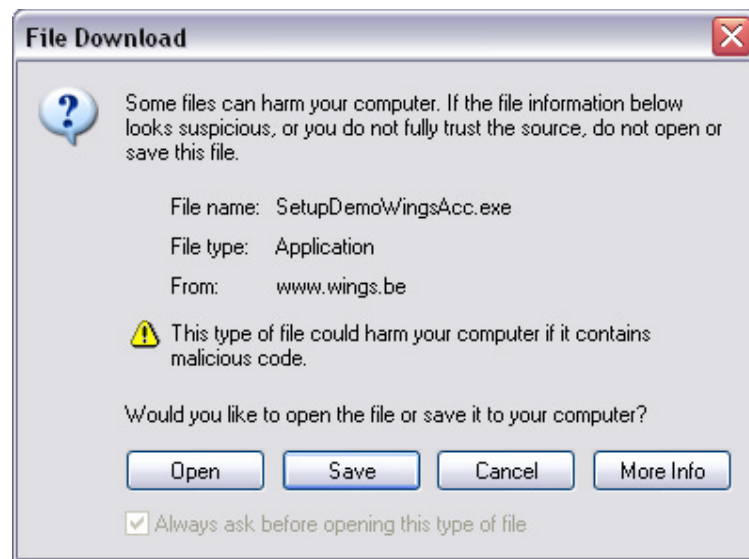
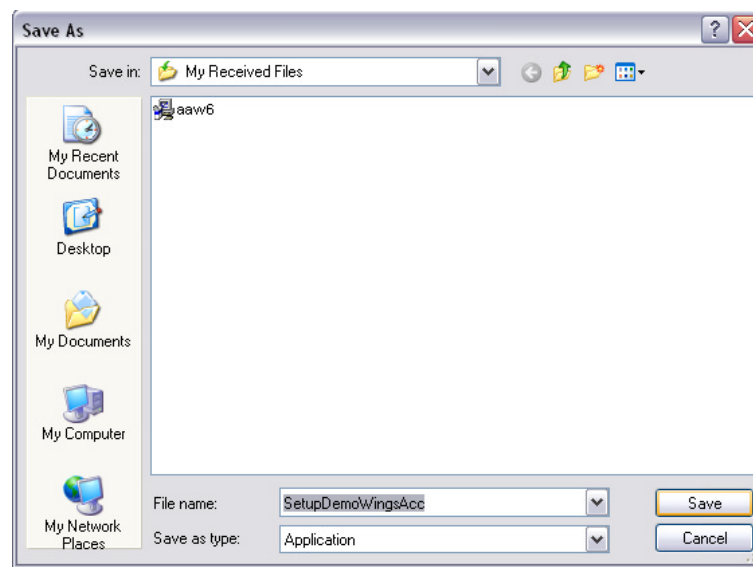


WINGS INSTALLATIEPROCEDURE

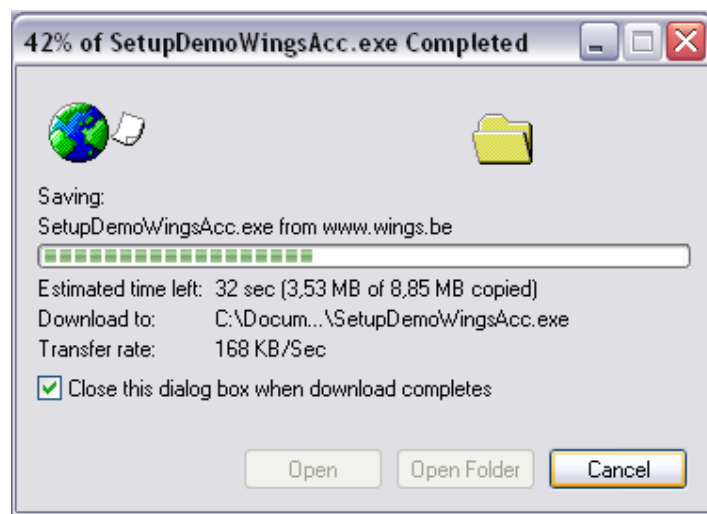
2.1. Wings downloaden



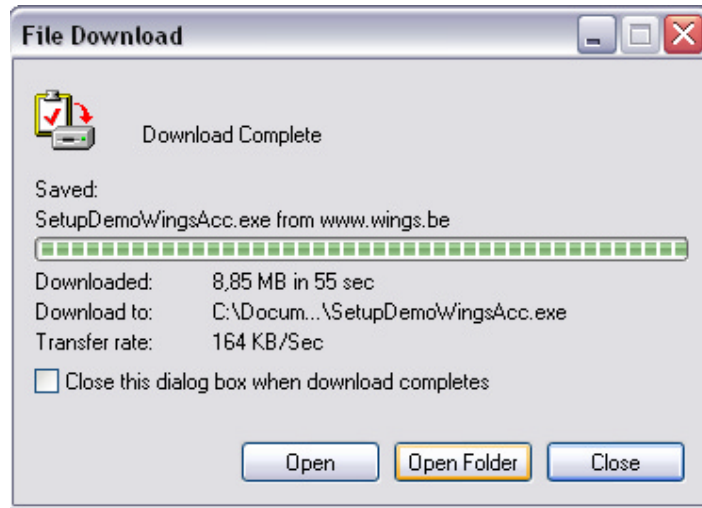
- Klik op 'Save' of 'Opslaan'



- Sla het bestand op op de harde schijf

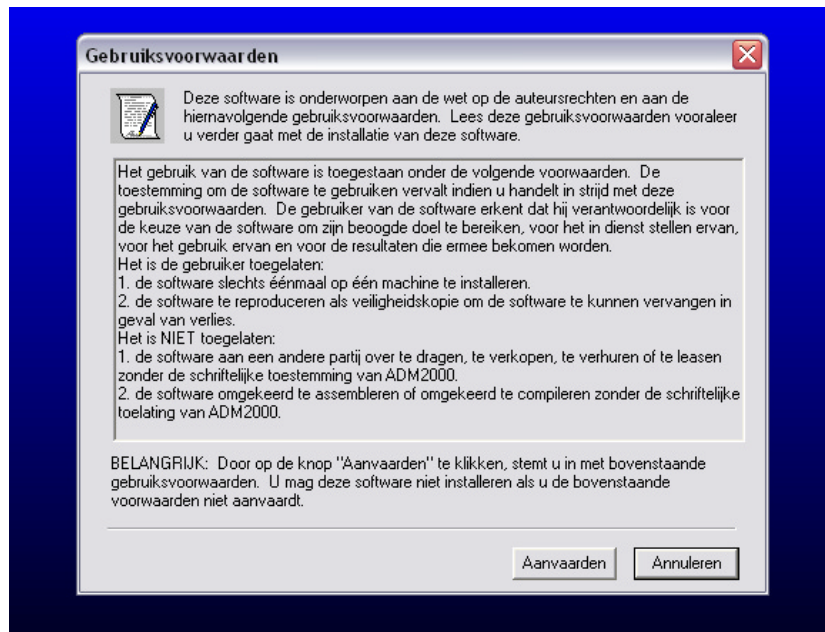


- Vink de optie 'Close this dialog box when download completes' af



- Klik op 'Open'

2.2. Wings boekhouding installeren



- Lees aandachtig de tekst die op het scherm verschijnt en klik op "Aanvaarden".



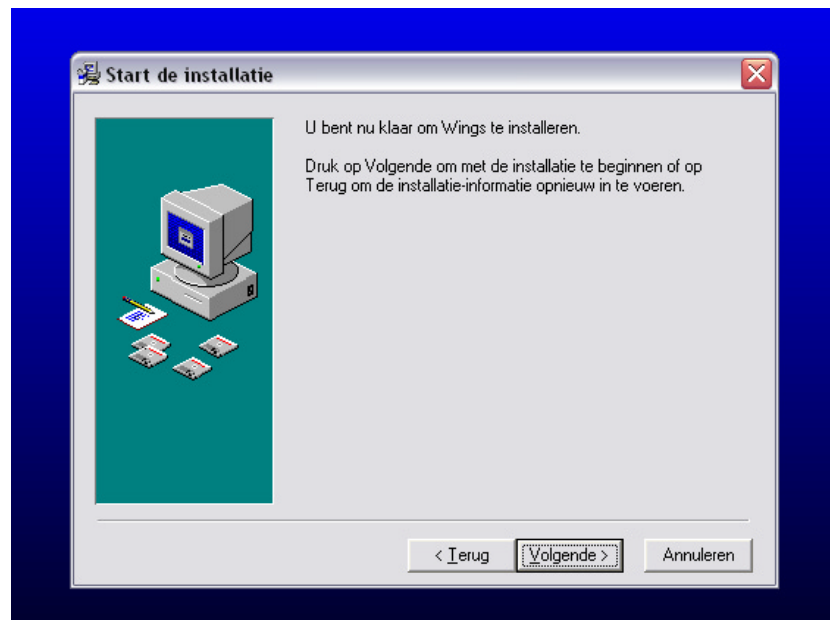
- Lees aandachtig de tekst die op het scherm verschijnt en klik op "Volgende".



- Selecteer de doellocatie d.m.v. “Bladeren” en klik op “Volgende”.



- Selecteer de doeldirectory voor het backup-bestand d.m.v. “Bladeren” en klik op “Volgende”.



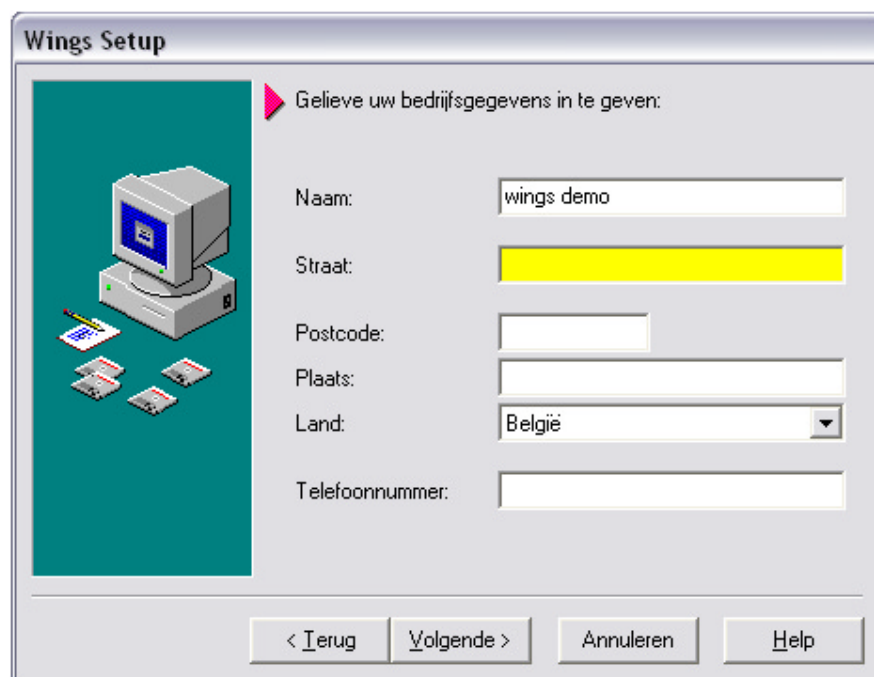
- Klik op “Volgende” en Wings wordt geïnstalleerd.
- Klik op “Gereed” en Wings wordt een eerste maal opgestart



- Klik op “Volgende”



- Klik op “Volgende”



- Vul de nodige bedrijfsgegevens aan en klik “Volgende”
- Klik op “Help” voor meer uitleg over de installatieprocedure

Wings Setup

Gelieve uw boekhoudgegevens in te geven:

Dossiercode: wings demo

Dossiertaal: Nederlands

Maanden per periode: 1

☐ Enkelvoudige boekhouding

BTW-gegevens

☒ BTW-plichtig

BTW-nummer: BE . .

BTW-etiketcode:

< Terug Volgende > Annuleren Help

- Geef uw boekhoudgegevens in en klik “Volgende”
(Als u BTW-plichtig aanvinkt moet u een BTW-nummer invullen)

Wings Setup

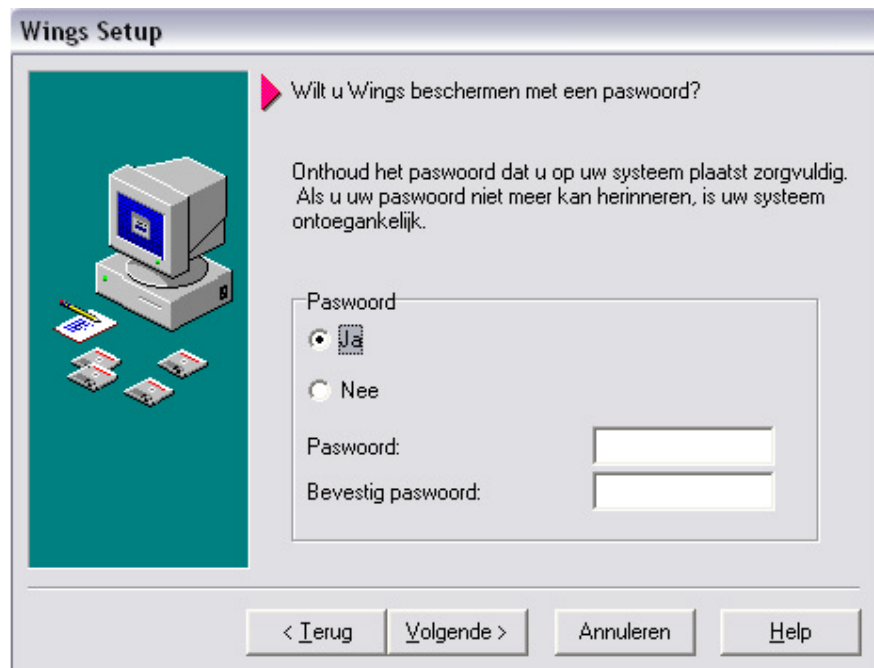
Gelieve uw boekjaren te definiëren:

Tip: als u het eerste boekjaar een jaar vroeger dan normaal laat beginnen, kan u de gegevens van het nieuwe boekjaar onmiddellijk vergelijken met deze van het vorige boekjaar. Druk F1 voor meer informatie.

| | Boekjaar 1 | Boekjaar 2 |
|----------------|------------|------------|
| Code boekjaar: | 03 | 04 |
| Beginperiode: | 01/2003 | 01/2004 |
| Eindperiode: | 12/2003 | 12/2004 |
| Munt: | EUR | EUR |

< Terug Volgende > Annuleren Help

- Geef uw boekjaren in en de gewenste munt waarin de verrichtingen zullen opgenomen worden in je boekhouding
(Zie ook: Wings - Help - Instellen boekjaar)



- Klik op "Ja" om uw systeem te beveiligen met een paswoord
- Klik anders "Volgende"
- Klik op het volgende scherm "Gereed" en wacht
- Wings wordt opgestart en is klaar voor gebruik