



## Journal d'info Logiciel de gestion Wings

Année 18: N° 4 | trimestriel: décembre 2020

### ÉDITORIAL

La deuxième vague de coronavirus fait à nouveau du télétravail la norme. Pendant les heures d'ouverture du helpdesk, nos collaborateurs sont prêts à répondre à vos questions et à en assurer le suivi. Après le télétravail quotidien, on se tourne désormais souvent vers la nature... Cependant, le télétravail ne dépend pas seulement d'un programme qui fonctionne bien. Divers facteurs peuvent perturber le fonctionnement d'un logiciel. Il est fort possible que vous n'ayez jamais à vous en préoccuper, mais nous souhaitons toutefois tenir nos utilisateurs correctement informés et avons donc inclus dans ce journal d'info un certain nombre d'articles qui méritent votre attention.

Quelques nouveautés ont été apportées au programme Wings, notamment la liste d'étalement. Vous trouverez également ci-dessous un article reprenant les informations utiles.

Nous vous présentons en outre nos meilleurs vœux de prospérité, de bonheur et de santé pour 2021.

Si vous voulez en savoir plus sur les diverses nouveautés, lisez donc les articles dans les pages suivantes de notre journal d'info!

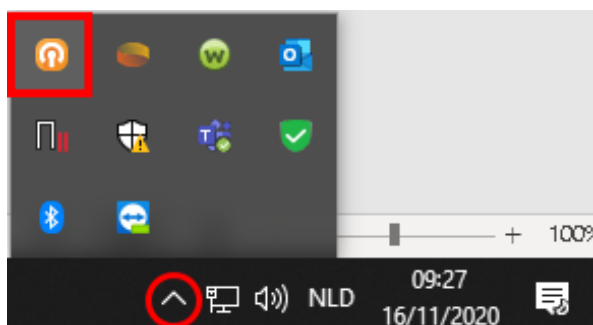
Rudi Trompet & l'équipe Wings

- 1 Editorial
- 2 FAQ: Impossible de trouver les imprimantes à Wings Online
- 3 FAQ: Des lettres floues dans Chrome
- 4 FAQ: suite / Montant total hors TVA / Liste de contrôle des étalements
- 5 Client dans le collimateur: de Korenbloem

## Impossible de trouver les imprimantes à Wings Online

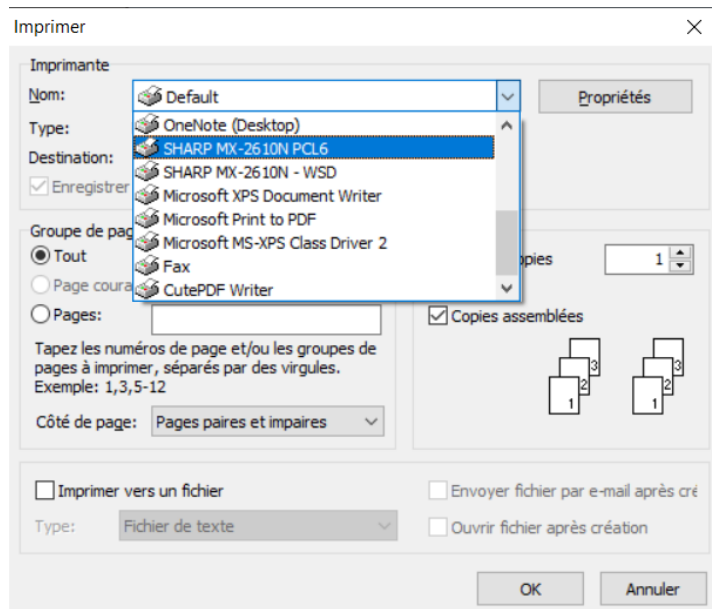
Il arrive parfois que nos utilisateurs ne disposent plus de leurs propres imprimantes dans Wings, dans l'environnement Wings Online. Il peut y avoir plusieurs raisons à cela, voici un aperçu des plus courantes.

D'abord, vérifiez toujours si ThinPrint est actif. Si Wings Online est actif, il doit toujours être présent dans la barre d'état système de votre barre Windows. Vous pouvez l'afficher en cliquant sur la flèche.



S'il n'est pas installé, vous pouvez le télécharger sur notre [site web](#) et vous trouverez comment l'installer à la page 11 du [manuel explicatif](#) « Installation de Wings Online ».

Il est possible que la connexion avec les imprimantes ait été perdue en raison d'une mise à jour/d'un changement dans Windows. Dans ce cas, il est préférable de redémarrer complètement l'appareil. Après le redémarrage, ouvrez à nouveau Wings (Comptabilité ou Logistique), mais sans rien faire. Accordez à Wings 90 secondes pour qu'il charge toutes les imprimantes. Après ces 90 secondes, les imprimantes devraient être à nouveau disponibles.

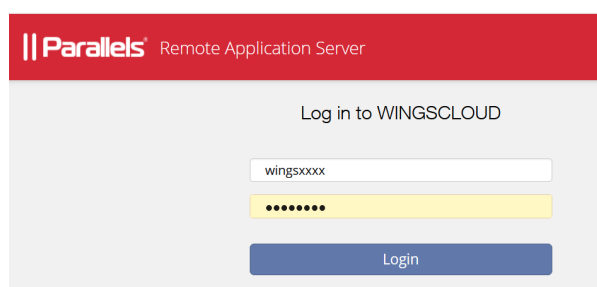


## PROBLÈME:

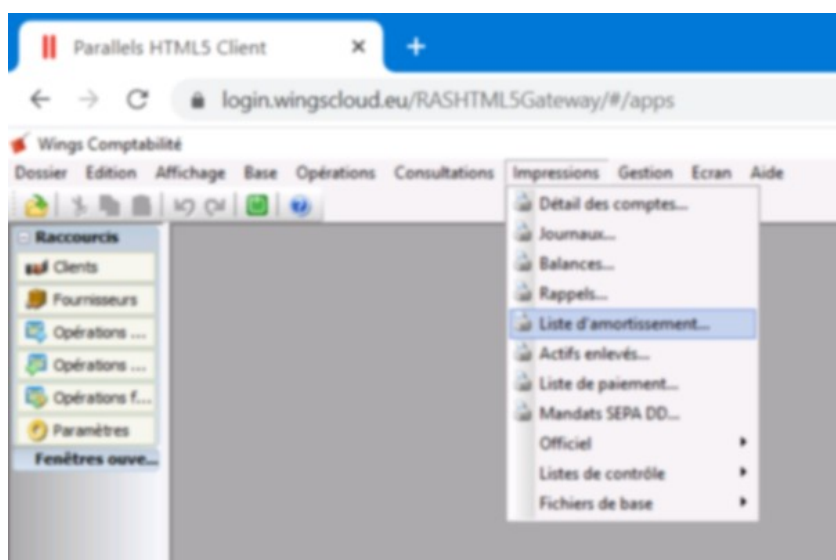
*“Des lettres floues (et granuleuses) avec la version web de Wings dans Chrome”*

Vous pouvez démarrer la version web de Wings comme suit:

- Entrez l'adresse du site web [www.wings.be/wol](http://www.wings.be/wol) dans un navigateur, Google Chrome par exemple.
- Vous voyez alors cet écran:



- Entrez-y en haut votre identifiant Wings (wingsxxxx) et en bas votre mot de passe Wings.
- Imaginez que vous entriez la commande [www.wings.be/wol](http://www.wings.be/wol) (suivie de vos données de connexion) dans le navigateur Google Chrome, les lettres *peuvent* alors avoir un aspect plutôt granuleux, comme représenté dans l'image ci-dessous.



*Des lettres très floues et granuleuses dans Chrome avec la version web de Wings.*



## SOLUTION:

Vous pouvez démarrer la version web de Wings comme suit:

- N'entrez *pas* l'adresse du site web [www.wings.be/wol](http://www.wings.be/wol) dans Google Chrome, mais dans un autre navigateur web tel que Firefox, Microsoft Edge ou autre.  
Lorsque vous vous connecterez par la suite, vous remarquerez que ces navigateurs n'ont pas de lettres granuleuses et qu'elles s'affichent parfaitement.
- Les lettres floues n'ont rien à voir avec Wings, mais avec le navigateur Google Chrome : l'affichage des lettres dans une application web externe peut parfois être floue avec Chrome. Mettre Chrome à jour ou le réinitialiser n'aide pas à résoudre le problème.
- Attention: ce problème ne se produit pas chez tous les utilisateurs de Chrome, n'hésitez pas à faire le test. Si vous avez aussi des problèmes de lettres floues, passez à un autre navigateur tel que Firefox ou Microsoft Edge comme décrit ci-dessus.

Le phénomène dans le navigateur Chrome n'est parfois pas visible tout de suite. Ouvrez d'abord un menu et vous remarquerez que les éléments du menu peuvent sembler flous (avec la version web de Wings).

## Montant total hors TVA dans la fenêtre Operations

Dans Wings Logistique, les totaux des opérations sont indiqués au bas de la fenêtre Opérations (devis, commande, pro forma, livraison).

À partir de la version 8.57 build 736, vous trouverez ici aussi le montant total hors TVA :

Remise gén.:	<input type="text"/>	Escompte:	<input type="text"/>	Exclusif:	<input type="text" value="1.210,00"/>	TVA:	<input type="text" value="254,10"/>	A payer:	<input type="text" value="1.464,10"/>	EUR
--------------	----------------------	-----------	----------------------	-----------	---------------------------------------	------	-------------------------------------	----------	---------------------------------------	-----

## Liste de controle des étalements

En ce qui concerne l'étalement, une liste de contrôle supplémentaire a été intégrée à Wings Comptabilité :

[Impressions](#) - [Listes de contrôle](#) ▶ - [Liste des répartitions...](#)

Retrouvez plus d'informations sur l'étalement des coûts et des recettes et la liste de contrôle via: [wings-Methode-de-repartition.pdf](#)

# Client de Korenbloem dans le collimateur

**Wings a aussi des clients actifs dans le secteur des soins de santé. Nous aimerions mettre en avant « De Korenbloem » à Courtrai, car nous avons l'honneur de le compter parmi nos clients depuis 17 ans déjà .**



De Korenbloem a doublé sa capacité au cours des deux dernières années et propose désormais un service varié avec 177 chambres résidentielles, 40 logements à assistance et un centre d'aide sociale local. De Korenbloem dispose également de 3 centres de soins de jour, chacun destiné à un groupe cible spécifique .

L'extension de De Korenbloem trouve son origine dans un projet pilote du ministre Jo Vandeurzen

et de l'architecte du Gouvernement flamand. Ce sont en fait 2 projets de nouvelle construction avec chacun 45 entités résidentielles supplémentaires ainsi que la rénovation de 2 villas protégées dans le jardin du site. Le projet a démarré en 2012 et la première pierre a été posée en 2017. Le sous-projet A (le Portique, un nouveau bâtiment pour les jeunes atteints de démence) a été achevé en février 2019. Le sous-projet B (la Pergola, un nouveau bâtiment pour les personnes âgées) a été retardé en raison de la crise du coronavirus et n'a ouvert ses portes qu'en octobre 2020.

Cette augmentation de capacité signifiait également une croissance organisationnelle pour De Korenbloem. La structure de l'organisation a été complètement remaniée, notamment sous l'impulsion de l'organe directeur, et le personnel est aussi passé de 80 à 140 ETP.

Cet agrandissement substantiel, organisationnel et structurel représente un énorme défi pour De Korenbloem dans le climat économique actuel.

Au cours du projet, ils ont été confrontés à des régimes de subventions modifiés, à des défis financiers supplémentaires et à la crise du Covid-19. De plus, l'accent a davantage été mis sur le logement et la petite échelle avec l'introduction d'équipes autonomes, ce qui permet d'attribuer aux départements ou aux maisons un budget de fonctionnement propre. Le fonctionnement à petite échelle est donc le nouveau type de logement dans le secteur des soins, mais c'est aussi un énorme défi financier. Une bonne politique financière et un bon suivi sont dès lors indispensables!



Pour ce faire, De Korenbloem utilise Wings Comptabilité, version Enterprise, complété par des modules pour le reporting analytique et le suivi budgétaire. Grâce au module d'analyse, il est possible de faire un suivi complet des dépenses et des recettes des différents services et des projets en cours. L'extension structurelle oblige De Korenbloem à se moderniser dans d'autres domaines également. Durant les travaux de construction, de nouveaux logiciels ont été mis en œuvre, la numérisation des factures a été élargie, le télétravail a été optimisé... Wings Comptabilité ne fonctionne donc pas de manière indépendante : il y a un lien pour la lecture des opérations financières ainsi que des liens avec des modules spécifiques du logiciel qui ont été adaptés aux activités du secteur des soins de santé.

Dans ce processus de développement, De Korenbloem a toujours pu compter sur un programme de comptabilité stable et innovant. Le helpdesk était facilement joignable et a aidé De Korenbloem dans la recherche et le développement d'applications permettant de travailler plus efficacement, sans renier la vision de De Korenbloem de travailler à petite échelle au sein d'une grande structure.

De Korenbloem

Pieter De Conincklaan 12—8500 Kortrijk

[www.dekorenbloem.net](http://www.dekorenbloem.net)

