

- 1
- **Editorial**
- 2
- **Wings Basic**
- 3
- **Facturer au Gouvernement flamand**
- **Les back-ups sont indispensables**
- **Démarrer en 2017: à faire dès maintenant**
- 4
- **Client dans le collimateur**

## Editorial

L'année touche à sa fin. Les couleurs bigarrées de l'automne cèdent lentement la place à des teintes neutres et plus grises. Le moment est venu de jeter un coup d'œil en arrière. En installant nos mises à jour, vous avez pu constater que votre logiciel a nettement évolué. Outre les listes et rapports dont il s'est enrichi, d'innombrables nouveautés conçues pour vous simplifier la vie y ont été intégrées. La reconnaissance des factures dotées de formulaires de virement a été améliorée et les données de base ont été élargies. Plusieurs numéros de compte bancaire par client/fournisseur sont, par exemple, possibles. Les utilisateurs en ligne ont désormais une liaison avec la Banque-Carrefour des Entreprises. Nous remarquons aussi que l'utilisation en ligne continue à gagner du terrain. L'utilisateur bénéficie, en effet, d'un tarif avantageux et un investissement minimal dans un PC ou une tablette suffit déjà à travailler en ligne, dans un environnement sécurisé. En effet : sécurisé. N'oublions pas que les virus rôdent toujours dans les environnements qui ne le sont pas.

À l'attention spéciale des utilisateurs en ligne, nous avons décidé de revenir aux sources. «Wings Basic» est une facturation de base, mais avec la possibilité d'envoyer des factures électroniques et même des rappels par e-mail. Simple d'emploi, mais puissant: un authentique logiciel Wings, en somme. Vos factures sont automatiquement intégrées dans la comptabilité, où votre comptable pourra finaliser la déclaration à la TVA. Oui ! Il reste encore beaucoup à découvrir en cette nouvelle année !

Au nom de toute l'équipe de Wings, nous vous présentons nos meilleurs vœux pour une année 2017 aussi belle que fructueuse

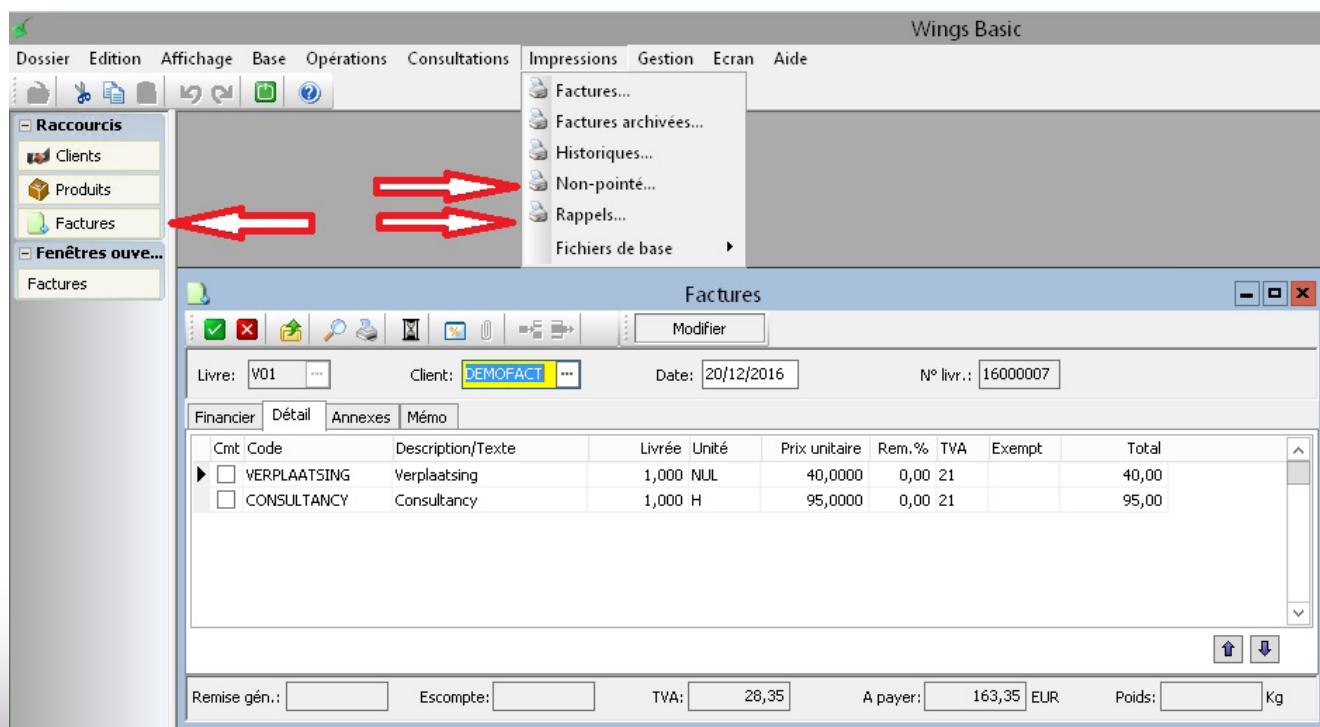
Rudi Trompet et l'équipe Wings



# Nouveau: application de facturation Wings Basic

Dans notre recherche continue d'une collaboration optimale entre le client et son bureau comptable, un maillon manquait encore dans la chaîne, en l'occurrence une formule permettant aux clients de facturer de manière simple, tout en laissant la comptabilité au comptable.

Wings Basic apporte la solution, tant pour le client que pour le comptable externe.



- **Le client final bénéficie** d'un logiciel de facturation simple, comprenant un fichier de produits et toutes les informations tarifaires.
- Tous les paramètres pour la facturation électronique automatique sont repris.
- **Le comptable** voit les factures de vente dans le journal des ventes et peut effectuer le lettrage de ces factures (automatiquement en cas de traitement via CODA) lors de l'imputation des paiements
- **Le client final** a toujours un aperçu actualisé sur les postes ouverts et peut, si nécessaire, envoyer des rappels de paiement à ses clients (également des rappels par e-mail).

## *Vous êtes comptable?*

Vos clients qui utilisent encore un traitement de textes ou un tableur pour établir leurs factures bénéficient d'un accès en ligne à Wings Basic pour 26 euros par mois. Vous suivez, quant à vous, leur comptabilité grâce à Wings Comptabilité Online.

**Attention:** Wings Basic n'a ni gestion de stock automatique ni gestion complète des commandes clients ni gestion des commandes fournisseurs. Pour obtenir ces fonctionnalités, les modules de Wings Logistique sont nécessaires.

flexible, efficace, précis  
LOGICIEL DE GESTION WINGS

# Facturer au Gouvernement flamand

*Vous le savez peut-être: tous les fournisseurs du Gouvernement flamand sont tenus d'envoyer des factures électroniques à compter du 1er janvier 2017. Attention: les règles propres à la composition et à l'expédition de ces factures sont strictement définies par le Gouvernement flamand.*

**Wings peut dès maintenant générer des factures électroniques qui répondent aux exigences du Gouvernement flamand sur le plan tant de la forme que du contenu. Le format de facture électronique à utiliser dans Wings Logistique à cet effet est: e-fff 3.**

Outre le format dans lequel les factures doivent être établies, le Gouvernement flamand a également déterminé de quelle manière elles doivent être envoyées en optant pour la procédure Peppol, une norme internationale qui régit l'envoi de documents électroniques. Wings collabore à cet égard avec un fournisseur de service Peppol agréé, car il ne suffit pas d'envoyer la facture électronique par e-mail.

Nous nous sommes engagés vis-à-vis des autorités et de nos clients à être prêts pour le 1er janvier 2017. Dans une phase initiale, seul l'envoi de factures électroniques via Peppol sera possible. Tout au long de cette période, nous mettrons ce service gratuitement à disposition avec le concours de notre partenaire. Si vous facturez à des entités du Gouvernement flamand, prenez idéalement contact avec notre help desk pour connaître la procédure d'expédition adéquate via Peppol.

Dans une seconde phase (au plus tard à partir de la mi-2017), nous mettrons en place une intégration complète avec notre fournisseur de service pour mettre tant l'expédition que la réception. Vous pourrez alors également contrôler si un client (ou un fournisseur) est affilié à Peppol. Un fournisseur de service ne travaille pas gratuitement et ce service sera donc proposé moyennant un léger surcoût.

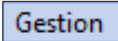
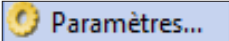
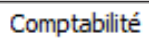
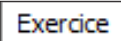
## Les back-ups sont indispensables

Ne jouez pas avec le feu et assurez-vous d'avoir toujours un back-up récent de vos données Wings. Même si vous disposez d'un logiciel antivirus, votre système est toujours exposé au risque d'une infection. Ces derniers mois, nous avons constaté une forte augmentation des notifications de contamination. Soyez donc toujours très prudent: ouvrir la pièce jointe d'un e-mail peut parfois suffire. Veillez aussi toujours à réaliser des back-ups.

Sauvegardez aussi cette copie de sécurité sur un support externe, par exemple une clé USB ou un disque dur externe que vous débranchez après l'opération. Les données sauvegardées sur votre ordinateur ou sur le réseau peuvent, en effet, également être altérées en cas de contamination.

Pour les utilisateurs de Wings Online, le back-up est automatique sur le Wings Datacenter.

## Démarrer en 2017 : à faire dès maintenant

Contrôlez via  -  - onglet  - onglet 

si 01/2017 tombe entre les deux exercices actifs.

Si tel n'est pas le cas, clôturer d'abord le premier exercice actif.

Vous trouverez plus d'informations à cet égard via:

<http://www.wings.be/assets/Journaux-dinfo/cloture-annuelle.pdf>

# client dans le collimateur

YVSOLAB



**Yvsolab S.A.**, fidèle client de Wings depuis plus de 20 ans déjà, fournit, en tant que distributeur de consommables pour laboratoires, des solutions tant standardisées qu'innovantes à la mesure du client. Il convient, à cet égard, de respecter des normes élevées de qualité, notamment l'exactitude et la traçabilité des produits.

Pour assurer ce travail administratif et logistique, l'application logistique de Wings dont dispose Yvsolab a été mise à niveau, en mars 2015, vers la version Enterprise.

L'enregistrement des numéros de lots et des dates de péremption des marchandises entrantes et sortantes y a gagné en simplicité par le recours aux codes-barres GS1: un scan suffit à extraire toutes les informations utiles de l'étiquette GS1, entre autres le code de l'article, le numéro de lot, la date de péremption et la quantité de conditionnement.

Les scanners et le logiciel afférent ont été fournis par SDT-Informatics. Les scanners obtiennent par WiFi les données nécessaires de Wings depuis la localisation réseau paramétrée, scannent ensuite les informations de livraison et de réception et les renvoient à Wings. Toutes les marchandises qui quittent Yvsolab reçoivent ainsi un étiquetage clair et unique.

Yves Wouters: «Les étiquettes mentionnent l'information exacte, sur la base d'une étiquette GS1 propre et selon la norme internationale. Cette information est intégralement reprise sur les bordereaux de livraison et la facture afférente.

Les étiquettes sont, en outre, complétées d'un code QR, car nos clients trouvent toujours plus important de pouvoir tracer facilement et de manière électronique l'origine et les caractéristiques des marchandises, a fortiori quand elles concernent des produits sur mesure selon l'application du client.

Nous n'utilisons que les applications logicielles de Wings, en combinaison avec Outlook pour le trafic e-mail et la saisie simplifiée des données grâce au système de scanning de SDT-Informatics. Lors de l'audit de novembre, nous avons d'ailleurs reçu sans problèmes notre certification ISO 9001:2015 pour nos activités.»

Yves Wouters  
Administrateur délégué.